



Développement durable

nos initiatives 2017



Sommaire



Silab

Éditos

p. **3**

Une entreprise durable

p. **4**

Les approvisionnements responsables

p. **6**

L'éco-conception : plus qu'une tendance, c'est 30 ans de maîtrise du Naturel !

p. **8**

De forts engagements pour préserver la planète

p. **10**

L'attention portée aux femmes et aux hommes

p. **12**

Le partage de valeurs

p. **14**

Le mot du Président

Chaque année, la règle veut que les entreprises présentent un ensemble de mesures allant dans le sens du développement durable tel qu'on l'imagine dans son domaine de compétence. Il s'agit souvent de simples actions de communication destinées à rassurer les médias, les consommateurs et à travers eux les responsables politiques. Mais cela peut être aussi le résultat d'une réflexion plus profonde qui engage chacun d'entre nous à sa place dans l'équipe avec laquelle il travaille.

SILAB (Société Industrielle Limousine d'Application Biologique) créée il y a une trentaine d'années *ex nihilo* sur un projet purement économique au départ, « la valorisation des sous-produits animaux dans les abattoirs » est devenue aujourd'hui une entreprise de Biotechnologie résolument moderne, utilisant largement toutes les avancées les plus récentes de la Science Biologique. Ses compétences dans ce domaine sont connues et reconnues.

C'est ainsi que les termes tels qu'écologie, sauvegarde de la planète, chimie verte, microbiote, éco-conception, naturalité, impact environnemental, biodégradabilité, biodiversité, biocompatibilité, santé, qualité de vie, nutrition, longévité etc., et dans un autre ordre d'idées démographie, aménagement du territoire, pays en voie de développement, réchauffement climatique, gaz à effet de serre, pillage des plantes endémiques etc., tous ces termes utilisés aujourd'hui à longueur de discours, constituent le vocabulaire quotidien du développement durable.

Dans ce rapport, nous donnons quelques exemples de nos réalisations qui vont clairement dans ce sens et nous autorisent à parler du Développement Durable de SILAB.

Jean PAUFIQUE,
Président Directeur Général
Fondateur de SILAB

Le Projet, notre projet

La pérennité de SILAB repose en premier lieu sur sa performance économique, renouvelée année après année, qui lui permet de recruter régulièrement, d'investir fortement en R&D, de faire des choix de projets industriels ambitieux... Le profit, résultante de cette performance économique de l'entreprise, outil indispensable pour financer sa croissance et donner corps aux perspectives, n'est qu'un moyen mis au service du Projet.

Le Projet, au sens littéral du terme, nous projette dans un avenir qui reste à créer. Cet avenir, le Projet nous y inscrit : c'est nous qui le construisons. Nous, les membres de la Direction, portons le Projet, le choisissons en cohérence avec notre valeur d'indépendance et y contribuons par notre engagement au quotidien pour la réussite de l'entreprise. Nous coordonnons, priorisons, fixons le cap.

Le Projet n'est pas singulier, il est pluriel. Il est la somme de tous les projets de tous les services, portés par l'ensemble des collaborateurs. Le Projet est fédérateur. Chacune et chacun à son niveau dans l'entreprise, responsable de son projet, travaille à sa réalisation, concourt à sa bonne marche et apporte sa brique à l'édifice.

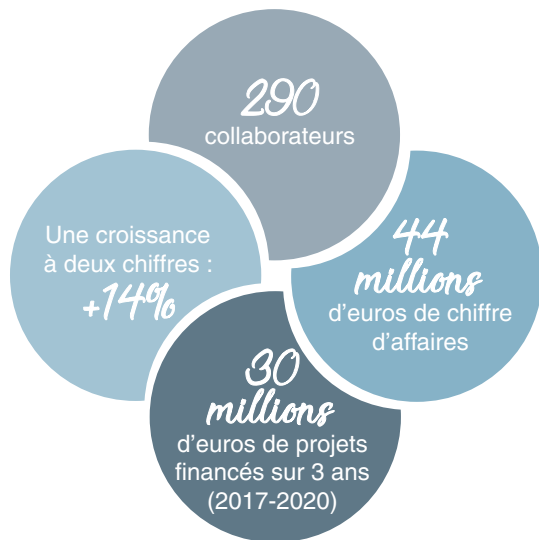
Au travers du Projet, de notre engagement à le porter, nous travaillons tous à faire de SILAB une entreprise performante et durable.

Xavier GAILLARD,
Directeur Général Délégué à la Stratégie
en charge de la RSE

Une entreprise durable

Une croissance durable

En quelques chiffres



Une stratégie durable

1. De la cosmétologie à la dermatologie

L'expertise acquise au fil des ans sur le soin des peaux saines a conduit tout naturellement SILAB à s'intéresser aux désordres cutanés des peaux fragilisées (non pathologiques). Aujourd'hui, les deux départements SILAB Cosmetics et SILAB Softcare offrent à leurs marchés respectifs leurs dernières innovations issues d'une recherche scientifique de haut niveau.

SILAB
Cosmetics
Le soin des peaux saines

SILAB Cosmetics développe, fabrique et commercialise des actifs naturels pour l'industrie cosmétique.

SILAB
softcare
Le soin des peaux fragilisées

SILAB Softcare est dédié au soin des peaux fragilisées pour les marchés dermo-cosmétique et dermatologique.

2. Un développement efficace à l'international



Pour être toujours plus proche de ses clients et des consommateurs, SILAB déploie ses forces de vente dans des régions à fort potentiel. Des filiales, implantées à l'étranger sur des marchés stratégiques, sont accompagnées par un réseau de distributeurs indépendants assurant la promotion exclusive des produits SILAB dans leurs pays respectifs.

5 filiales implantées sur les marchés stratégiques

60% des ventes à l'export

Entreprise indépendante, SILAB démontre année après année sa capacité à innover, anticiper et surprendre avec des investissements structurants dans les femmes et les hommes, les équipements et les technologies. Cette démarche globale d'innovation permet à l'entreprise de connaître une croissance continue et de conforter sa position de leader mondial dans son cœur de métier.

SILAB développe aussi son offre avec de nouvelles activités pour accélérer son développement et satisfaire durablement l'ensemble de ses parties prenantes.

Une innovation durable

1. Au cœur de la stratégie d'entreprise

En 2017, les équipes de recherche pluridisciplinaires ont travaillé sur le lancement de 4 nouveaux actifs et le dépôt de 6 brevets, dans le respect de la politique d'innovation de SILAB.

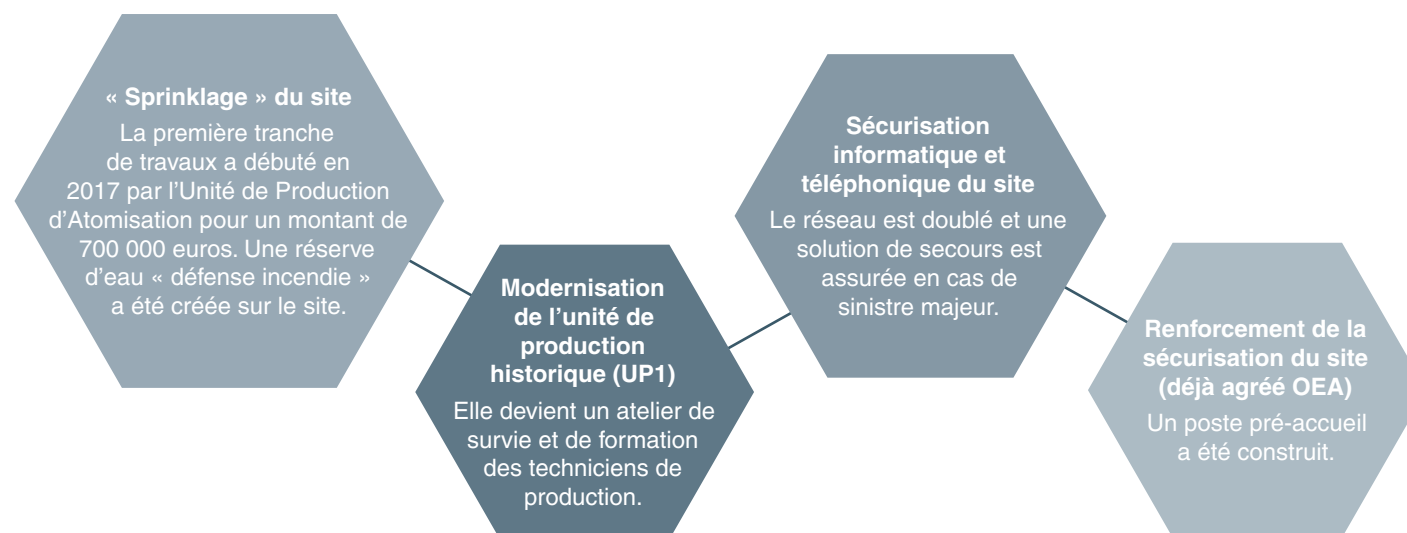
2. Une année de reconnaissance pour SILAB

En 2017, SILAB a été triplement récompensée pour son innovation.



Une activité durable

S'assurer de la continuité des activités en cas de sinistre majeur est essentiel dans une stratégie durable. En 2017, SILAB renforce son Plan de Continuité d'Activités en poursuivant son programme d'investissement pluriannuel spécifique :



Ces actions viennent compléter l'évaluation régulière menée sur les risques liés aux stocks, aux matériels et à la gestion des emplois et la sensibilisation continue des équipes.



Les approvisionnements responsables

Sécurisation et traçabilité des filières

1. Objectif : traçabilité des filières végétales pour une qualité assurée

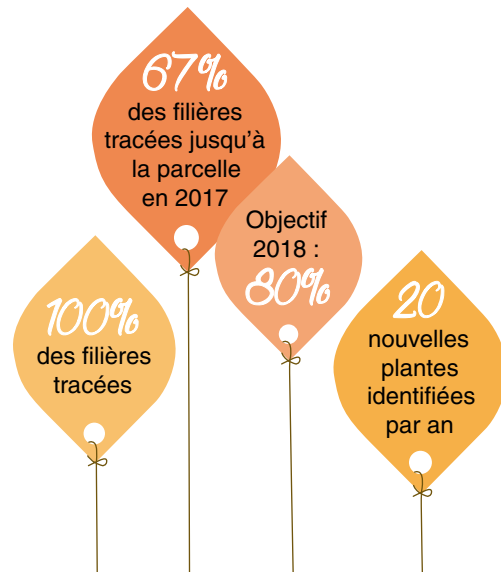


SILAB sélectionne strictement ses fournisseurs, notamment en fonction de leur capacité à identifier parfaitement les matières végétales et à les tracer jusqu'à la parcelle. A ce jour, l'entreprise a pu tracer 67% des filières jusqu'au niveau de la parcelle, grâce à une campagne de contrôle de la traçabilité des matières premières achetées, initiée en janvier 2016.

En complément, des identifications organoleptique, botanique et phyto-chimique des matières premières végétales sont réalisées par SILAB afin d'en assurer la qualité. Après vérification de leur conformité au cahier des charges fixé, elles sont intégrées dans les procédés industriels pour produire les molécules actives à l'efficacité revendiquée.

Egalement à l'étranger...

SILAB a le même niveau d'exigence. En 2017, la filière de la caroube à Majorque, comprenant la coopérative de producteurs CAMP MAJORQUI et le fabricant de gomme de caroube CAROB SA, a été évaluée. Dans un premier temps, les étapes de la production et de la transformation de la matière première sont détaillées par le fournisseur à l'aide d'un questionnaire. Celles-ci sont ensuite vérifiées sur place lors d'un audit de contrôle. Une fiche d'évaluation est alors complétée sur les sujets suivants : traçabilité, économie, social, environnement, éthique et réglementation. La note globale attribuée mesure la conformité du fournisseur ou de la filière aux exigences de SILAB. Dans le cas de la caroube utilisée pour l'actif GLYCO-REPAIR®, l'évaluation de la filière a conclu à la poursuite de la collaboration engagée.



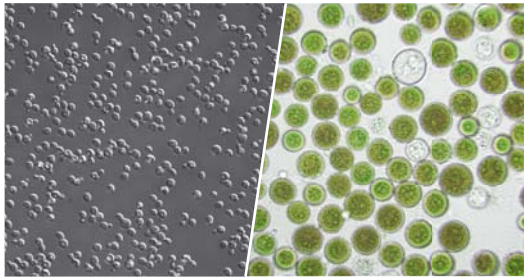
2. Une voie privilégiée : les contrats de culture

En 2017, SILAB a signé des contrats de culture avec deux coopératives, BIOLPALM (Poitou-Charentes) et SAPAD (Rhône-Alpes), pour la production de l'alfalfa. Ce choix s'est imposé pour cette plante fortement sujette à la variabilité climatique afin d'assurer la qualité et les volumes nécessaires à la production de l'actif VITANOL® BIO. Suite à une période de test de deux ans, ce contrat a été prolongé pour 3 ans glissants. Aujourd'hui, 100% des approvisionnements de l'alfalfa sont assurés par des contrats de culture qui sont de vrais partenariats durables avec les producteurs.



Sécuriser, tracer, faire preuve de transparence. Pour tout cela, SILAB mène une politique d'approvisionnement responsable et l'applique à l'ensemble de ses filières végétales, en France comme à l'étranger, ou encore à ses matières premières biotechnologiques. L'entreprise implique alors toutes ses parties prenantes dans ses engagements au travers de sa Charte des Achats Responsables.

3. L'approche innovante par les biotechnologies



SILAB a lancé sur le marché, en 2017, deux actifs issus des biotechnologies : HAIRGENYL® (levure *Pichia minuta*) et ALGOPHAGYL® (microalgue *Chlorella sorokiniana*). Ces levures ou microalgues sont des micro-organismes utilisés comme matière première naturelle pour la production d'actifs à haute valeur ajoutée. Ils occupent une place prépondérante dans une stratégie de diversification des approvisionnements pour leur durabilité, leur sécurisation et leur traçabilité.

✧ Durabilité

Un seul prélèvement initial d'une souche de micro-organismes dans la nature est nécessaire car il peut être reproduit quasi indéfiniment. Les biotechnologies offrent l'opportunité d'obtenir, à la demande, une grande quantité de biomasse sans utilisation de terres agricoles.

✧ Sécurisation

SILAB utilise des souches sécurisées, par leur qualification *Biosafety level 1*, qui ne sont pas OGM, et dont l'identité génétique est confirmée par un prestataire extérieur. Une biomasse de qualité, analysée et validée rigoureusement, est obtenue. Elle est répétable et reproductible dans le temps grâce à la robustesse des procédés paramétrés dans une Unité de Production de Biotechnologies high-tech avec un personnel qualifié.

✧ Traçabilité

SILAB est capable d'assurer la traçabilité du lieu de prélèvement jusqu'à l'obtention des actifs cosmétiques grâce à l'internalisation de l'ensemble des étapes.

Quand l'achat se fait local et solidaire !

Très ancrée sur son territoire et désireuse d'y créer de la valeur ajoutée, SILAB privilégie l'approvisionnement local, comme c'est le cas pour la châtaigne, culture emblématique du Limousin. L'entreprise a ainsi décidé de s'approvisionner auprès d'une coopérative locale à moins de 30 kilomètres de son site, alimentée par une production à taille humaine en agriculture biologique. Ce choix régional permet à l'entreprise de sécuriser durablement la qualité de sa matière première et de la tracer facilement jusqu'à la parcelle.

SILAB contribue ainsi au développement local de son territoire sans perturber le marché de la châtaigne dont la capacité totale de production est très largement supérieure aux besoins de l'entreprise pour la production de l'actif RECOVERINE®.



Charte des Achats Responsables

En août 2017, l'ensemble des fournisseurs de SILAB a reçu la Charte des Achats Responsables. Cette initiative incite les fournisseurs à se conformer à des valeurs liées aux Droits de l'Homme, aux conditions de travail, à l'environnement et à l'éthique. Les premiers retours sont déjà très positifs.

50%
de fournisseurs
signataires

Objectif 2018 :
75%

L'éco-conception : plus qu'une tendance, c'est 30 ans de maîtrise du Naturel !

Depuis plus de 30 ans, la Nature est au cœur de l'activité de l'entreprise. Bio-sourcé, bio-inspiré et/ou biomimétique, chaque actif SILAB commence son histoire par une matière première naturelle, source de molécules actives capables de réactiver de façon endogène les ressources naturelles de la peau. C'est bien la Nature au service de la Nature...

Parce que cette sensibilisation originelle à la préservation des ressources de la terre est ancrée dans les pratiques de l'entreprise, SILAB choisit de développer des actifs issus de ressources durables et renouvelables, en prenant soin de les transformer selon un procédé industriel à faible consommation énergétique.

La démarche d'éco-conception fait partie de cette politique globale de l'entreprise, résolument tournée vers le respect de la biodiversité et la protection de l'environnement. En effet, cette approche implique une intégration systématique des aspects environnementaux tout au long du cycle de vie du produit afin d'en limiter les effets. Elle vise également à trouver le meilleur équilibre entre ces exigences environnementales et celles d'ordre technique, social ou économique.

Des matières premières durables et renouvelables



Dès les premiers développements d'actifs pour la cosmétique, SILAB s'est attachée à valoriser des coproduits ou sous-produits végétaux selon le niveau de valorisation de leur marché habituel (ex : tourteau d'amande douce, écorce de grenade, etc.). Le potentiel de ces plantes est ainsi exploité de façon maximale : réduire les déchets, favoriser le développement de nouvelles filières et l'innovation.

De plus, dans une politique d'achats responsables, SILAB met en place des contrats d'approvisionnement et des contrats de culture avec des fournisseurs et des producteurs, en France et à l'étranger, pour tracer et sécuriser ses filières. Enfin, dans la mesure du possible, le développement de filières courtes, à un niveau local, permet de limiter l'empreinte carbone et favorise l'économie régionale.



En s'engageant dans les biotechnologies, SILAB a également diversifié ses sources de matières premières naturelles afin d'obtenir des biomasses d'organismes unicellulaires, entièrement produites sur le site de l'entreprise. L'avantage de cette innovation technologique est son faible impact sur l'environnement puisqu'un seul millilitre de cellules mères est suffisant pour produire une tonne de biomasse finale. Plus aucun transport !

Des procédés industriels à faible impact environnemental

Le cœur de métier de SILAB consiste à extraire et purifier des molécules naturelles. Puisqu'elle compose notre organisme et notre peau à 70%, c'est tout naturellement que SILAB a choisi l'eau comme principal solvant d'extraction pour ses ingrédients actifs naturels. En s'inspirant des technologies de l'agro-alimentaire, SILAB a développé une solide expertise en bio-ingénierie enzymatique. Avec 30 années d'expérience, SILAB dispose aujourd'hui d'une boîte à outils enzymatique qui lui permet de potentialiser la matière première et d'obtenir des molécules bioactives à haute valeur ajoutée.

Le procédé de fabrication est également optimisé en vue d'économiser de l'énergie : température de solubilisation, ratio matière première / eau, activité et concentration des enzymes utilisées sont finement contrôlés. Enfin, SILAB recycle tous les déchets générés, du laboratoire à l'échelle industrielle, dans un objectif de « zéro déchet ultime ».

Des actifs biodégradables

SILAB développe des ingrédients actifs naturels biodégradables, en favorisant l'utilisation de systèmes de conservation plus « verts ». Une gamme de produits sans conservateur, sous forme de poudre, est également disponible aujourd'hui grâce à l'intégration de la technologie d'atomisation sur le site de production.

Chaque nouvel ingrédient actif est accompagné d'un dossier d'évaluation de la sécurité de son usage cosmétique et d'une étude de biodégradabilité, justifiant l'absence de risque pour le consommateur et l'environnement.

La maîtrise du Naturel

1. L'expertise SILAB

SILAB assure une parfaite maîtrise du Naturel depuis la matière première jusqu'à l'actif fabriqué.

Filière d'approvisionnement tracée et sécurisée (végétale ou biotechnologique)



Matière première naturelle identifiée (sans OGM)



Procédé de bio-ingénierie enzymatique optimisé



Molécule active caractérisée et purifiée



2. Vers une définition universelle

A l'heure où le naturel occupe une place grandissante dans l'esprit des consommateurs, l'organisation internationale de la normalisation publie la norme ISO 16128 avec l'objectif d'harmoniser les définitions des produits cosmétiques naturels et biologiques au niveau international.

Ce document a soulevé, parmi les industriels du secteur, plusieurs interrogations quant à l'application pratique de cette norme. Afin d'y apporter les réponses concrètes, un groupe de travail s'est constitué en 2017 avec l'ensemble des parties prenantes (Unitis, Aspa-Ingrecos, FEBEA, etc.). En tant qu'expert dans la maîtrise du naturel, SILAB a été choisie par ses pairs pour mener le groupe de travail Aspa-Ingrecos, ce qui témoigne de sa légitimité et de la reconnaissance de son savoir-faire sur le sujet.

De forts engagements pour préserver la planète

Une lutte permanente contre le changement climatique

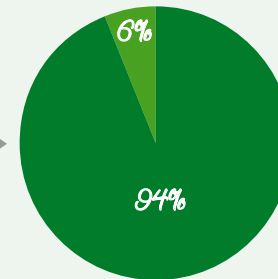
1. Réduction des consommations énergétiques et des gaz à effet de serre

Suite à l'audit énergétique et à l'analyse du cycle de vie du site réalisés en 2016, SILAB a investi, dès 2017, dans une nouvelle centrale d'air comprimé afin de limiter ses consommations énergétiques. Cet équipement, alliant efficacité énergétique et automatisation d'un système de suivi des consommations, permet d'identifier les consommations anormales et de les corriger dans les plus brefs délais.

Dans cette même dynamique, SILAB opte pour les énergies vertes. Dès aujourd'hui, l'entreprise a modifié son contrat d'électricité en souscrivant à l'option Energie Renouvelable qui assure la production d'une quantité d'électricité d'origine renouvelable équivalente à 100% de sa consommation. Par ailleurs, le Centre de Formation, dont le permis de construire a été déposé en 2017, profitera de l'installation de 600 m² de panneaux photovoltaïques en toiture.

2. Objectif : zéro déchet ultime

1 100 tonnes
de déchets par an



■ déchets recyclés
■ déchets incinérés avec valorisation énergétique

→ **Aucun déchet ultime**

SILAB est particulièrement vigilante à la réduction et à la valorisation de ses déchets. Elle fédère ses équipes autour de cette problématique afin de conserver son objectif (atteint) de zéro déchet ultime.

Ainsi, la Semaine Européenne de la Réduction des Déchets en novembre 2017 fût l'occasion de tester la connaissance des collaborateurs sur le sujet et de renforcer leur implication. Un document rappelant les consignes de tri pour chaque type de déchet a été remis à l'ensemble du personnel lors de cette semaine particulièrement animée.

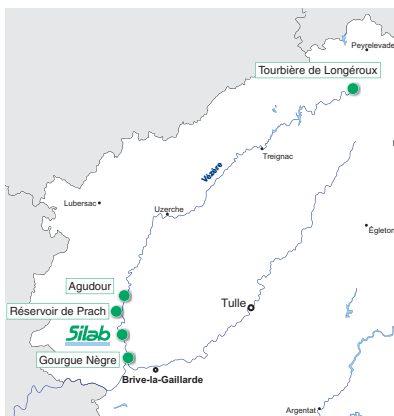


*SILAB veille
constamment à
réduire l'impact
de ses activités sur
l'environnement.
Respecter les ressources
de la planète, lutter
contre le changement
climatique et préserver
la biodiversité
font partie des
engagements pris
par l'entreprise dans
son plan global
2015-2020,
régulièrement mis à
jour, visant à ancrer
ses activités dans une
stratégie durable.*

L'eau, ressource précieuse

1. Il était une fois... l'eau

Chez SILAB, même l'eau utilisée est tracée et... locale (100% Corrèze). C'est une bonne raison pour l'entreprise de s'intéresser à l'équilibre des éco-systèmes, notamment dans sa région, et d'investir dans des programmes de préservation de la biodiversité, comme par exemple des projets liés à l'effacement des étangs.

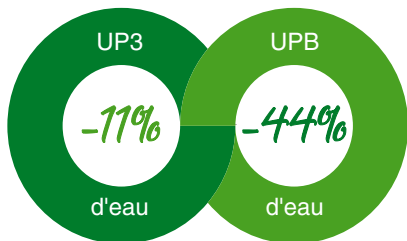


2. Des actions à fort potentiel : l'origine géographique des matières

L'analyse du cycle de vie des activités de l'entreprise, réalisée en 2016 par la société Quantis, a souligné la forte consommation en eau générée par les processus en amont du site de SILAB. En effet, 97% de la consommation en eau relative aux activités de l'entreprise est liée aux achats, notamment à ceux des matières premières végétales. Depuis, SILAB s'intéresse très précisément à l'origine géographique de ses matières premières et étudie le degré de stress hydrique possible dans la région où la plante est cultivée. Deux axes de travail ont été mis en avant : choisir des modes de culture peu consommateurs en eau et privilégier les bassins versants où le risque de déficit en eau est faible.

3. « Quand les petits ruisseaux font les grandes rivières »

En procédant à une analyse détaillée de sa consommation en eau en 2016, SILAB avait pour objectif d'optimiser les cycles de nettoyage automatisé (Nettoyage En Place) des cuves de l'Unité de Production UP3 et de l'Unité de Production de Biotechnologies UPB en 2017. Grâce à l'implication des collaborateurs, de nouvelles instructions ont pu être validées et appliquées sur tous les secteurs de ces deux unités. Ce projet se poursuivra en 2018 sur l'Unité de Production UP2.



4. Garantir la qualité des eaux de rejet

SILAB effectue un pré-traitement de ses effluents avant qu'ils soient rejetés dans le réseau d'assainissement de la ville afin de diminuer leur charge polluante, en Demande Chimique en Oxygène (DCO) notamment. Des optimisations du fonctionnement de la station d'épuration interne ont permis une nouvelle diminution de la charge en DCO de 25% par rapport à 2015.

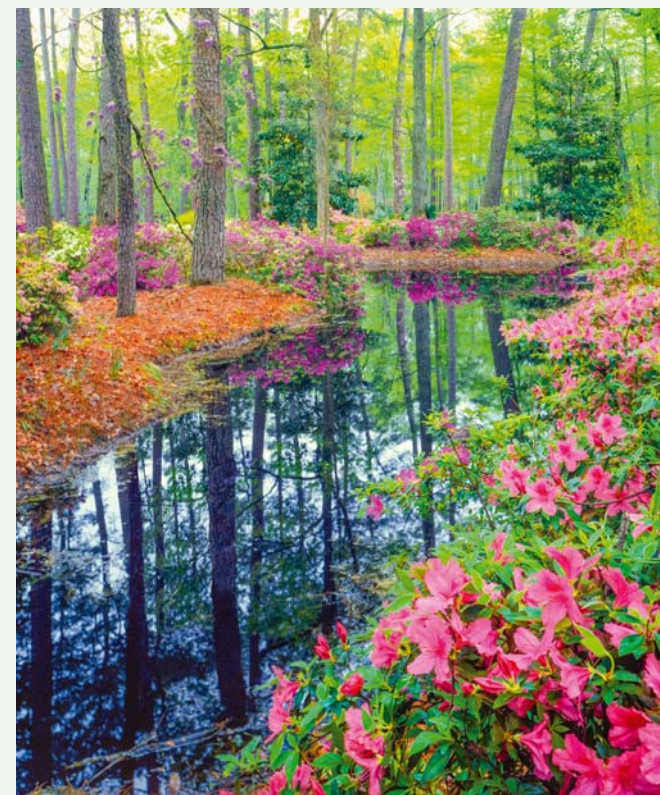
Objectif 2020 :
-50%
de la charge
en DCO

La biodiversité, gage de l'équilibre des éco-systèmes

La contribution à Nature 2050

Nature 2050 est un programme initié par CDC Biodiversité, filiale de la Caisse des Dépôts et Consignations, en faveur de l'adaptation au changement climatique et de la restauration de la biodiversité sur les territoires des acteurs économiques qui le financent.

En 2017, SILAB renouvelle son engagement totalement volontaire dans ce programme en venant compléter les 1 300 m² préservés en 2016 par une action de protection supplémentaire sur 1 700 m² de surface, et ce jusqu'en 2050. Il s'agit de l'équivalent de la surface construite par SILAB (usine ou laboratoire) sur cette même période. Parmi les différentes actions réalisées, on peut citer la reconstitution de zones humides, la réintroduction de la nature en ville ou l'instauration de trames d'espaces naturels.



L'attention portée aux femmes et aux hommes

Harmonisation des pratiques RH à l'international

Dans un souci d'équité, le Bilan Social Individuel (BSI), distribué depuis 4 ans à tous les collaborateurs en France, a été également remis au personnel des filiales implantées à l'international, lors d'un séminaire spécial en juillet 2017. Ce document permet à chacun de retracer et de mesurer son évolution de carrière chez SILAB et offre l'occasion de réaliser un bilan régulier avec les Ressources Humaines.

La Santé et la Qualité de Vie au Travail : des actions au quotidien

1. Toujours plus de convivialité

Suite à l'enquête sur la Santé et la Qualité de Vie au Travail menée en 2016 auprès de ses collaborateurs, SILAB a notamment investi en 2017 dans la tisanerie, un espace ouvert pour déjeuner sur place, dans une optique de convivialité et praticité. Ce lieu nécessitant une adaptation au développement de l'entreprise, SILAB a donc doublé sa surface et l'a réaménagée en veillant à l'ergonomie des lieux : isolation phonique, luminosité, etc.

2. Optimiser l'ergonomie en production

Dans le cadre d'un plan pluriannuel de rénovation des équipements de filtration, SILAB souhaite améliorer la productivité et la qualité du procédé tout en optimisant l'ergonomie du poste de travail.

Depuis 2 ans, la manutention a été considérablement réduite en temps et en difficulté. La structure a été modifiée avec un support de membrane mobile facilement maniable par une personne. Les dimensions des tuyauteries ont également été repensées pour faciliter la manipulation. Le bruit a aussi été drastiquement réduit dans l'atelier ce qui offre un confort à tous les opérateurs de la chaîne de fabrication. D'autres actions sont prévues dans ce projet à 4 ans.



3. Charte à la déconnexion : les bonnes pratiques

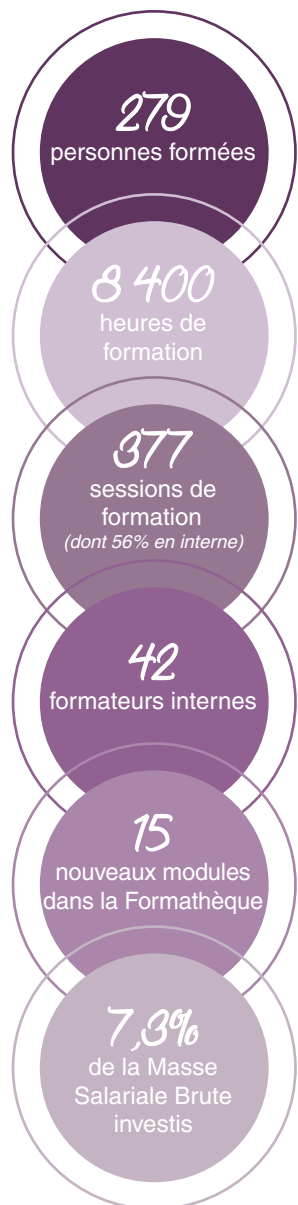
En 2017, SILAB a annexé une charte à son règlement intérieur afin de sensibiliser les collaborateurs à un meilleur équilibre entre vie privée et vie professionnelle. Il s'agit pour l'entreprise de réaffirmer l'importance d'un bon usage des outils numériques professionnels mobiles, dans le but de respecter les temps de repos et de congés.

SILAB accorde une attention toute particulière à ses collaboratrices et collaborateurs afin de permettre à chacun de mettre à profit leurs compétences et de favoriser ainsi leur épanouissement professionnel.

L'entreprise s'est donc dotée d'un plan d'action 2015-2020 qui garantit des pratiques sociales homogènes, en France et à l'international, une qualité de vie au travail optimale et un meilleur équilibre entre vie privée et vie professionnelle.

La formation, un axe prioritaire

Chiffres-clés 2017 de la politique formation



Des coups de pouce pour les collaborateurs en dehors de l'entreprise

SILAB veille au bien-être de ses équipes tant au sein de l'entreprise qu'à l'extérieur afin de mieux concilier vie professionnelle et vie privée.

Le Comité Social et Economique de SILAB œuvre également pour offrir des tarifs préférentiels pour les courses à pied organisées au niveau local et soutient des tournois inter-entreprises de futsal et de handball. Une occasion de profiter d'un moment convivial entre collègues !

Des offres tarifaires exclusives sont proposées aux collaborateurs et à leur conjoint dans un centre de bien-être et de remise en forme.

39 Silabiens ont bénéficié des services de la crèche inter-entreprise Pic et Plumes en 2017, structure implantée depuis 2011 et située en face de SILAB.

Des places gratuites pour chaque match de rugby du C.A. Brive Corrèze Limousin sont distribuées aux Silabiens, qui peuvent également profiter de tarifs préférentiels sur les abonnements.



Les Silabiens s'investissent !

1. Dans des actions sociales

✦ Don du sang

SILAB organise régulièrement, en collaboration avec l'Etablissement Français du Sang, des collectes au sein de l'entreprise. Comme à chaque édition, les Silabiens répondent présents à l'appel. En 2017, 55 collaborateurs ont pu participer à cette belle action de solidarité.

✦ Père Noël Vert

Tous les ans, les Silabiens participent à l'opération « Père Noël Vert » portée par le Secours Populaire. En 2017, c'est 400 cadeaux qui ont été donnés à des enfants et familles en difficulté par le personnel de l'entreprise.

2. Dans des actions environnementales

✦ Le défi « Familles à énergie positive »

24 foyers de Silabiens, répartis en 4 équipes, ont participé à ce défi organisé par l'Agglomération de Brive. En appliquant des éco-gestes simples, les collaborateurs ont été sensibilisés aux économies d'énergie, tant à l'intérieur qu'à l'extérieur de l'entreprise, ce qui a engendré un impact économique direct positif. En effet, les équipes concourantes ont nettement surpassé l'objectif de 8% en réalisant en moyenne dans leur foyer 12% d'économie d'énergie et 19% d'économie d'eau.

Le partage de valeurs



*Réussir, c'est bien,
faire réussir les
autres, c'est mieux !
SILAB s'engage
au service de la
communauté et de son
territoire, associant ses
parties prenantes à ses
réalisations.*

Contribution à la Recherche médicale

La Fondation d'Entreprise SILAB - Jean PAUFIQUE soutient les jeunes chercheurs dans le domaine du cancer de la peau. En 2017, elle a fêté son 10^e anniversaire lors de ses rencontres annuelles qui se sont déroulées le jeudi 29 juin dans les locaux de SILAB. C'est dans une atmosphère conviviale qu'étaient réunis autour de Jean PAUFIQUE, son fondateur, les lauréats de ces 10 dernières années et/ou leurs responsables de laboratoire, les membres du conseil scientifique et du conseil d'administration et des collaborateurs de l'entreprise SILAB.



Soutenir le territoire

1. Une symbiose industrielle dans la défense incendie de la zone de la Nau

En 2017, SILAB a renforcé ses dispositifs de prévention incendie en investissant dans une réserve d'eau, capable de déverser 600 m³ d'eau en 2 heures en complément du réseau communal. Ce réservoir est alimenté en toute circonstance, même lors de période de sécheresse. Entreprise citoyenne, SILAB se veut solidaire des autres sociétés de la zone industrielle dans la défense incendie. Ainsi, elle a pris l'initiative de signer une convention avec la commune de Saint-Viance pour mettre à disposition des autres entreprises de la zone, en cas d'incendie, cette réserve alimentée et entretenue par SILAB.

2. Les Mécénats, un soutien à la culture locale

SILAB encourage la culture locale par des actions de mécénat visant à soutenir des manifestations littéraires, musicales ou encore cinématographiques, telles que la Foire du livre de Brive, le Festival de la Vézère, ou le Festival du cinéma de Brive.



3. Le développement économique régional

SILAB partage son expérience en participant activement au développement économique de sa région, la Nouvelle-Aquitaine. Afin de mettre à profit les perspectives de visibilité et d'attractivité de cette nouvelle région, l'entreprise s'engage auprès de divers organismes pour guider les porteurs de projets sur ce territoire. Par exemple, elle contribue financièrement au fonds associatif CVA (Centre de Valorisation des Agro-ressources), structure qui met à disposition des entreprises ses plateformes technologiques dans l'élaboration ou le perfectionnement de leurs produits. De même, SILAB est membre du directoire de ADI Nouvelle-Aquitaine (Agence de Développement et d'Innovation), principal interlocuteur des porteurs de projets et des entreprises qui souhaitent se développer ou s'implanter en Nouvelle-Aquitaine.

52%
du chiffre
d'affaires de SILAB
sont injectés dans
l'économie
locale

Partage et communication des actions

1. Des évaluations rigoureuses

SILAB est régulièrement évaluée par ses clients, à travers des questionnaires et des audits, sur ses actions en termes de Responsabilité Sociétale de l'Entreprise et de Qualité, Sécurité et Environnement. Ainsi, l'entreprise répond chaque année aux questionnaires des plateformes d'évaluation telles que Sedex, EcoVadis ou CDP (Carbon Disclosure Project).

En 2017, l'engagement de SILAB à réduire son impact sur les changements climatiques a été noté B par CDP, lorsque les fournisseurs sont notés C- en moyenne. De plus, depuis 3 années consécutives, SILAB se classe parmi les 5% d'entreprises les mieux notées par EcoVadis, avec un niveau de reconnaissance « Gold » pour sa politique RSE.



Enfin, SILAB est auditée par ses pairs. L'organisme LED (Liens Entreprises Durables) a attribué à l'entreprise la note de 5/5, soit un niveau « Exemplarité », témoignant du fort dynamisme et de la très bonne intégration de la RSE à tous les niveaux de l'organisation.

2. Le partage des initiatives

Pour collaborer en toute transparence avec ses différentes parties prenantes, SILAB veille à partager ses actions de développement durable tout au long de l'année.

✪ **Conférence au Sustainability Corner** du in-cosmetics Global 2017 à Londres. L'équipe SILAB a présenté avec la société Quantis : « Le chemin vers une stratégie 2°C : comment SILAB avance avec Quantis ».

✪ **Conférence au Sustainable Cosmetic Summit** à Paris en novembre 2017 intitulée « Nouveaux actifs naturels, étude de cas lié au sourcing », avec la présentation du cas de la châtaigne corrézienne utilisée pour l'actif RECOVERINE®.

Enfin, la collection 2012 - 2016 des rapports de développement durable a été diffusée aux institutionnels locaux pour partager la stratégie globale de SILAB sur le développement durable.



Nous remercions toutes les personnes qui ont contribué à l'élaboration de ce rapport de développement durable, tout particulièrement nos collaborateurs et nos partenaires - acteurs du territoire et représentants d'entreprises - qui se sont engagés à nos côtés pour créer ce document. Nous croyons fortement que le succès continu de notre société et nos pratiques seront créateurs de valeurs partagées pour les clients et la communauté que nous servons.

Ce rapport de développement durable est édité par SILAB.

Directeur de la publication : Xavier GAILLARD

Rédactrice en Chef : Emilie LASJAUNIAS

Conception et réalisation : Département Communication de SILAB.

Ce support d'information est disponible sur notre site internet www.silab.fr ou sur simple demande auprès de votre interlocuteur SILAB habituel.



B.P. 213 - 19108 Brive Cedex - France - Usine : Z.I. de la Nau - 19240 Saint-Viance
Tél. : +33 (0)5 55 84 58 40 - Fax : +33 (0)5 55 84 95 64 - e-mail : silab@silab.fr - www.silab.fr