



Développement durable

nos initiatives 2018



Sommaire

Silab

Éditos

p. **3**

Une entreprise durable

p. **4**

Les approvisionnements responsables

p. **6**

De forts engagements pour préserver la planète

p. **8**

L'eau, une ressource maîtrisée

p. **10**

L'attention portée aux femmes et aux hommes

p. **12**

Le partage de valeurs

p. **14**

Le mot du Président

À l'occasion du trentième anniversaire de SILAB en 2014, j'écrivais alors :

« À travers l'exposé non exhaustif de nos actions illustré par quelques exemples, nous souhaitons faire partager à nos interlocuteurs, clients, fournisseurs, collaborateurs, la détermination que nous avons vers une perspective de développement durable dans toutes ses composantes économiques, sociales et environnementales. C'est ainsi que chacune de nos décisions stratégiques basées sur nos valeurs d'indépendance, d'excellence, de qualité et d'humanisme sont mesurées à l'aune de la durabilité. Nous avons foi en l'avenir. »

Aujourd'hui, cinq ans après, rien n'a changé, ni les valeurs, ni notre détermination comme le démontrent nos très bons résultats de 2017 et 2018 dans un climat économique morose, ce qui nous a permis de poursuivre plusieurs projets de grande envergure : agrandissement de notre unité de production de biotechnologies, création de notre unité de production par atomisation aux normes des bonnes pratiques de fabrication pharmaceutiques, création de SILTISS (société sœur de SILAB), etc.

En 2019, nous allons poursuivre résolument notre politique de développement pour de nouvelles réalisations spectaculaires : centre de formation SILAB (importance égale à celle du centre de recherche), mise aux normes de l'usine de Voutezac (SILTISS), extension de l'atelier pilote, etc. tout en restant respectueux de nos principes fondamentaux que sont la naturalité, la biodiversité, les équilibres biologiques et la pérennité.

La naturalité représente l'origine des matières premières, toutes issues du monde vivant. La biodiversité exprime le nombre infini d'espèces, les équilibres, le rôle des systèmes écologiques complexes comme les microbiomes, etc. Toutes ces données de la biologie moderne font partie de notre quotidien et SILAB peut donc s'affirmer comme une entreprise de développement durable.

Jean PAUFIQUE
Président Directeur Général
Fondateur de SILAB

« B-Corp »

« Benefit Corporation », « Entreprise de mission », cette labellisation traduit le stade le plus abouti de l'engagement en matière de Responsabilité Sociétale de l'Entreprise. SILAB, notre belle entreprise, est-elle une B-Corp ? Quelle est notre mission ? Quelle est notre raison d'être ?

D'abord, satisfaire nos clients, les surprendre sans cesse avec nos innovations qui répondent aux attentes du marché pour plus d'efficacité, plus de naturel au bénéfice des consommateurs exigeants en recherche de beauté, de confort et de soin. La fidélité de nos clients, leur nombre croissant, la progression de notre chiffre d'affaires nous confortent dans nos choix stratégiques. Nous assumons pleinement notre mission auprès d'eux en garantissant la traçabilité et la sécurité de nos produits.

Les équipes SILAB ensuite. L'entreprise ne serait pas ce qu'elle est sans notre engagement, notre travail, notre énergie et notre intelligence mis au service du projet. Les perspectives offertes par SILAB permettent aux salariés et à leur famille de faire des projets et de les réaliser en se projetant sereinement. L'intéressement et la participation contribuent à un juste partage de la performance et de la richesse créées. L'environnement de travail est soigné, les conditions de travail permettent à chacun, chacune de travailler dans de bonnes conditions, soucieux de la sécurité, du respect de l'équilibre entre la vie personnelle et la vie professionnelle. La récente enquête sur la qualité de vie au travail chez SILAB révèle que 87% des salariés aiment leur travail. Nous travaillons à améliorer l'organisation, à ajuster le management pour mériter un 100%. C'est la source de notre motivation et de notre engagement.

Le développement de notre entreprise ne se fait pas au détriment de la planète. La Nature est notre source d'inspiration et nous la protégeons. Nous démontrons que SILAB contribue de façon très concrète à la lutte contre le réchauffement climatique, au respect de la biodiversité. Nos clients nous auditent sur ces sujets et nous félicitent en retour, trouvant la démarche exemplaire, découvrant chez SILAB une « rare alchimie ». CDP et EcoVadis nous classent parmi les leaders. Nous pouvons toujours faire mieux et nous nous y investissons avec passion.

Créer de la valeur partagée, ce n'est pas simplement partager la valeur créée. C'est créer davantage de valeur en s'assurant que chacun, chacune devienne véritablement « stakeholder », « partie agissante » du projet, de l'entreprise. C'est ce qui fait de notre entreprise, une entreprise de mission, une entreprise durable.

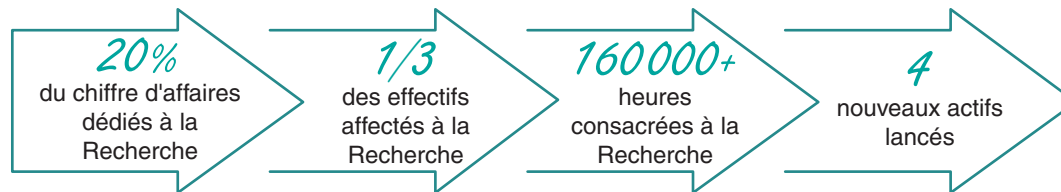
Xavier GAILLARD
Directeur Général Délégué à la Stratégie
en charge de la RSE

Une entreprise durable

Une innovation durable

1. La Recherche, moteur de l'innovation

Avec un savoir-faire internalisé et des investissements constants dans les technologies de pointe, SILAB place la Recherche et l'innovation au cœur de sa stratégie d'entreprise.



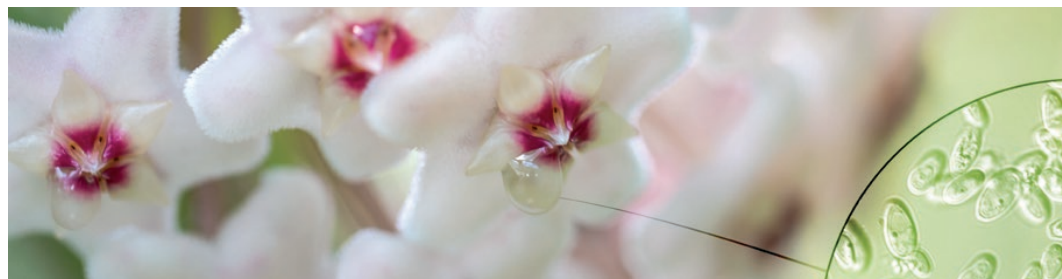
2. Le microbiote : une expertise SILAB

Une plateforme dédiée unique au monde

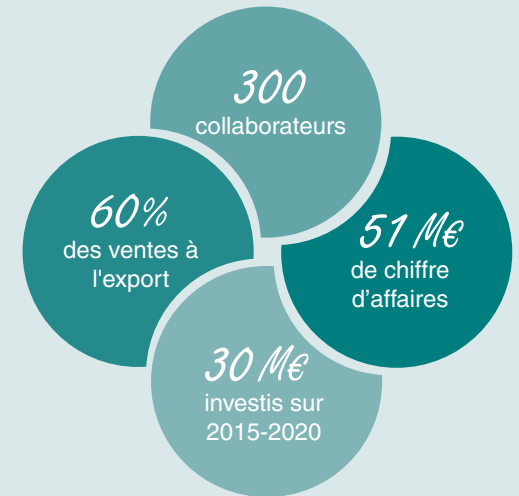
Fidèle à sa stratégie d'investissements au service de l'innovation, SILAB a officialisé, en février 2018, l'existence de sa Plateforme Microbiote. Pluridisciplinaire, cette plateforme spécialisée regroupe les expertises et les technologies essentielles pour aborder, de manière transversale et complémentaire, le microbiote des écosystèmes de la peau, mais également celui des plantes, lui conférant ainsi un caractère unique au monde.

1 thématique, 2 prix d'innovation

Grâce à ECOBIOTYS®, son actif naturel régulateur de l'écologie cutanée, SILAB a été doublement récompensée en 2018 sur les salons in-cosmetics Asia à Bangkok et in-cosmetics Global à Amsterdam, en recevant respectivement l'Or et le Bronze pour le prix du Meilleur Ingrédient Actif de la Zone Innovation.



Une croissance durable



3. Plus de 100 actifs au catalogue

SILAB met un point d'honneur à assurer la pérennité de son offre commerciale, un levier de confiance pour maintenir une relation durable avec ses clients. Depuis le premier produit lancé en 1990, 97% des actifs SILAB sont toujours au catalogue.

Pour soutenir cette offre produits existante, la Recherche SILAB utilise de nouveaux axes de recherche et/ou répond à de nouvelles problématiques du marché cosmétique (réglementaires, techniques, etc.). Dans ce contexte, elle apporte chaque année des données d'efficacité complémentaires à des actifs présents dans le catalogue, comme RECOVERINE® en 2018.

Fière de son indépendance, SILAB assume pleinement ses choix stratégiques en termes de développement d'activités, qui lui assurent sa pérennité. L'entreprise démultiplie sa capacité d'innovation afin de satisfaire et surprendre continuellement ses clients. Grâce à cette relation de confiance, elle a affiché une croissance annuelle à deux chiffres (+15%) en 2018. Elle veille aussi à respecter les principes de responsabilité sociétale dans ses pratiques au quotidien. SILAB est profondément une entreprise durable !

Une stratégie durable

1. La richesse scientifique des partenariats

Les deux départements de l'entreprise, que sont SILAB Cosmetics (activité historique dédiée à la beauté des peaux saines) et SILAB Softcare (entièrement consacré au soin des peaux fragilisées), s'appuient sur un réseau scientifique international d'experts et d'universitaires renommés pour partager et développer leurs domaines d'expertise. Les enjeux de ces partenariats de recherche scientifique sont nombreux : identifier de l'innovation, transférer des technologies et des compétences, apporter une caution scientifique et co-valoriser la Recherche.

20 partenariats par an

6 nouveaux contrats en 2017-2018

1/3 de partenariats européens

2/3 de partenariats internationaux

2. A l'international : SILAB China célèbre ses 10 ans !



En mars 2018, SILAB a célébré, en présence de 300 clients et partenaires scientifiques chinois, les 10 ans d'expérience de SILAB China, son bureau de représentation à Shanghai. Ce fut l'occasion de présenter AQUASEBOM®, un actif spécifique issu d'une plante utilisée en médecine traditionnelle chinoise répondant aux attentes du marché chinois.

Afin de soutenir sa croissance continue à deux chiffres, SILAB China a entamé sa deuxième décennie en intégrant de nouveaux locaux au sein du Zizhu National Hi-tech Park. Etendu sur 13 km², ce pôle se présente comme la Silicon Valley orientale. SILAB entend ainsi poursuivre son engagement sur le marché intérieur chinois avec l'objectif d'y doubler son chiffre d'affaires dans les trois prochaines années.

Une activité durable

Un investissement d'avenir

En perpétuel développement, SILAB investit sans cesse dans de nouvelles technologies. C'est le cas en 2018 avec la construction de son unité de production par atomisation. Cet outil va lui permettre de produire des actifs sous forme de poudre et de répondre à des nouveaux enjeux (sans conservateur, faible impact sur l'environnement, etc.). La mise en service est prévue au cours du premier semestre 2019.

2000 m²
de superficie

12
emplois
créés
d'ici 2020

12 M€
d'investissements

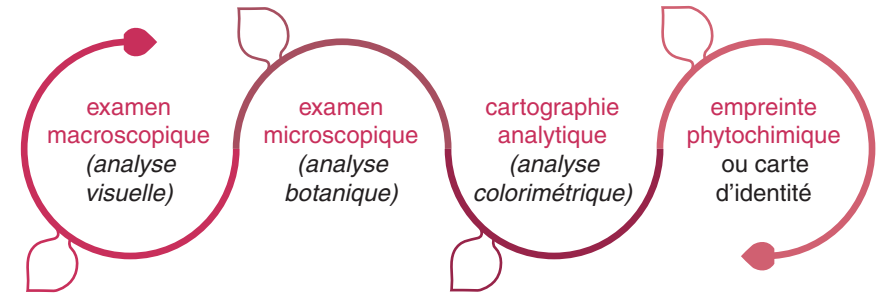


Les approvisionnements responsables

Un laboratoire référent pour les matières premières naturelles

Dès 2012, riche de sa longue expérience dans la maîtrise du naturel, SILAB mobilise une équipe de cinq personnes pour créer un laboratoire référent de matières premières naturelles. Au cœur du flux produit, cette équipe a pour objectif de sécuriser les matières naturelles destinées tant aux opérations de fabrication des produits existants qu'aux futurs développements d'actifs.

Pour cela, elle réalise des études d'identification et de caractérisation qui doivent garantir la qualité et la conformité de tous les lots de matières naturelles reçus. Enfin, elle se charge de sensibiliser ses fournisseurs aux exigences du cahier des charges de SILAB pour tenter d'accroître le taux d'acceptation des lots analysés. Cette sensibilisation est efficace puisque le nombre de lots acceptés est passé de 53% en 2013 à 76% en 2018.



Une expertise complète

Les co-produits, doublement avantageux

Les co-produits sont les différentes fractions d'un produit générées lors de la transformation d'une matière première naturelle. Lors du développement d'actifs, les équipes de SILAB voient dans l'usage des co-produits un double intérêt : technique et sociétal. Tout d'abord, ils offrent des teneurs avantageuses en molécules actives d'intérêt (protéines, sucres). D'autre part, cette source d'approvisionnement permet au producteur de générer un meilleur revenu tout en limitant l'impact environnemental. C'est un principe gagnant-gagnant !



Commercialisé fin 2018, SENSORIALINE® est un actif régénérant issu de la farine de noix de coco, co-produit de l'huile de coco. Certifiée Commerce équitable, cette matière première est approvisionnée au Sri Lanka. Le choix s'est porté sur des entreprises reconnues pour leurs filières certifiées biologiques et qui offrent une qualité standardisée alimentaire afin de répondre aux exigences qualitatives de SILAB.

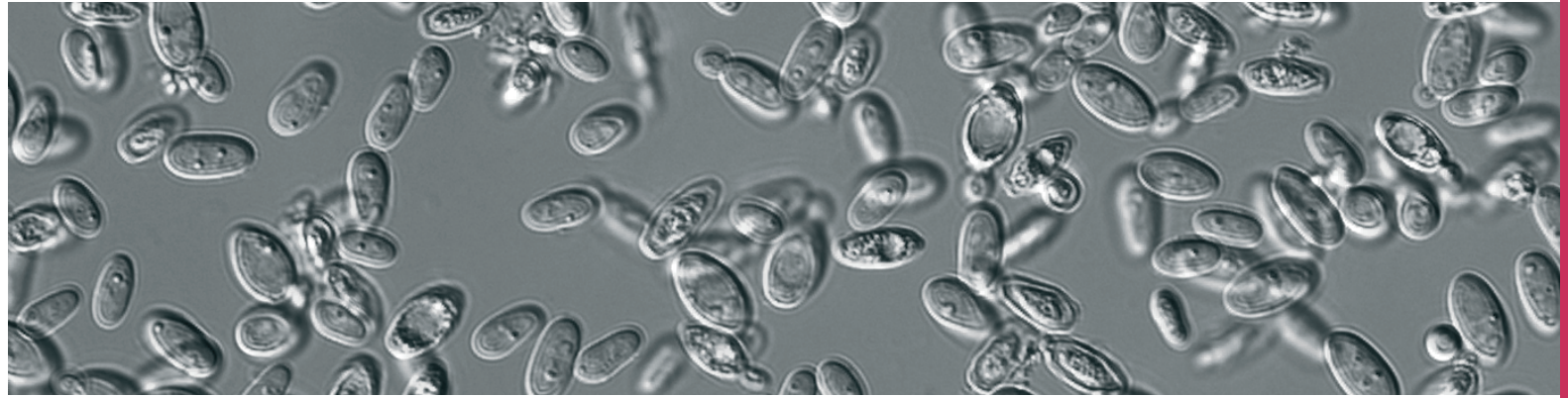


Fabricant d'actifs naturels depuis maintenant 35 ans, SILAB a placé la Nature au cœur de ses activités. Selon la norme ISO 16128, 100% de ses actifs sont naturels ou dérivés du naturel. Au fil du temps, l'entreprise s'est construite une solide expertise dans la maîtrise du naturel et s'est engagée fortement dans la sécurisation, la traçabilité et la transparence de ses filières d'approvisionnement.

Les biotechnologies : un approvisionnement tracé et maîtrisé

1. Un outil industriel de pointe

En plus de sa maîtrise du végétal, SILAB a développé une expertise unique dans les biotechnologies avec la production et la valorisation d'organismes unicellulaires de type levures, micro-algues ou bactéries. Dotée d'une unité de production de biotechnologies high-tech, SILAB assure la maîtrise totale de cette ressource, tant en quantité qu'en qualité.



100 tonnes
par an de capacité

16 actifs
issus des biotechnologies

+129%
de progression des ventes d'actifs
issus des biotechnologies (2016-2018)

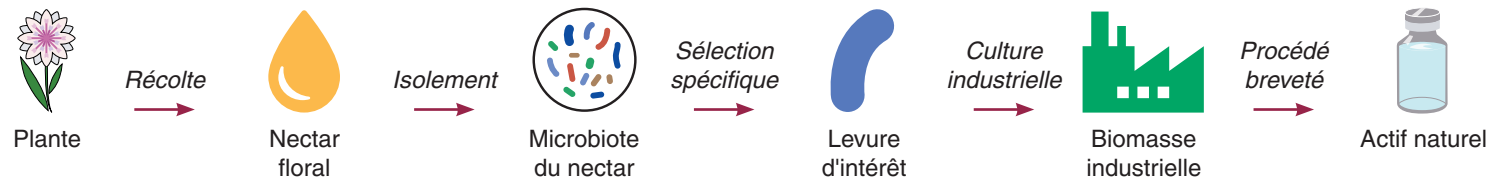
2. Une approche inédite : l'histoire du Nectarobioté®

La Recherche SILAB est la première à s'être intéressée à la richesse extraordinaire du microbiote du nectar des fleurs, appelé Nectarobioté®. Les levures qui le constituent agissent comme de véritables régulateurs de l'écosystème de la plante. S'inspirer de la puissance régulatrice du Nectarobioté® devient alors un nouvel axe d'innovation.

Grâce à une collaboration avec l'INRA, des prélèvements à façon de nectars floraux ont été réalisés. La levure dominante, *Metschnikowia reukaufii*, a été isolée du nectar de la fleur de porcelaine *Hoya car-*

nosa, identifiée par analyse génétique puis déposée dans une collection privée pour une utilisation exclusive.

Issu de cette levure unique, ECOBIOTYS® est un actif lancé en 2018 qui rééquilibre spécifiquement le microbiote des peaux matures. Cette approche de prélèvement à façon, sans impact négatif sur la biodiversité et l'environnement, permet de diversifier, toujours de manière tracée et maîtrisée, les sources de matières premières biotechnologiques.



Les filières végétales : traçabilité et transparence

SILAB s'emploie au quotidien à renforcer la traçabilité et la transparence de l'ensemble de ses approvisionnements de matières premières végétales en France comme à l'étranger. Dans le cadre de sa politique d'achats responsables, l'entreprise mène une évaluation spécifique de ses filières selon des critères environnementaux, sociaux et sociétaux rigoureusement établis, quel que soit le pays d'origine des matières premières. Selon les situations, elle peut être accompagnée d'une tierce partie dans son évaluation et dans la mise en place d'une démarche d'amélioration des filières d'approvisionnement.

A titre d'exemple, la filière d'approvisionnement en seigle a été évaluée conformément aux exigences de SILAB en matière de traçabilité, qualité et respect de l'environnement. Le seigle utilisé dans la fabrication de l'actif COHELISS® est cultivé en région Auvergne-Rhône-Alpes (France), selon le cahier des charges de l'agriculture biologique et à quelques kilomètres de la coopérative de transformation.

70%
de fournisseurs
signataires

Objectif
2019 :
85%

Engagement à la charte des
achats responsables SILAB

De forts engagements pour préserver la planète

Lutter contre le changement climatique

1. Le référentiel HQE pour les nouvelles constructions



SILAB intègre les bonnes pratiques environnementales dans ses nouvelles constructions et installations, au même titre que les critères qualitatifs et de performance.

Pour son futur centre de formation, l'entreprise a distribué, à l'ensemble des sociétés consultées, une charte environnementale s'appuyant sur les 14 cibles du référentiel HQE (Haute qualité environnementale). Cette charte a pour objectif de limiter l'impact environnemental de l'amont du chantier (intégration dans le paysage, choix des sociétés sur des critères de proximité et de maîtrise de leur impact environnemental) jusqu'à l'exploitation (limitation des consommations d'eau, d'énergie, ou de production des déchets). Des panneaux photovoltaïques sont d'ailleurs prévus en toiture de ce bâtiment.

Cet investissement, dont la construction a débuté à l'automne 2018, s'inscrit dans une politique de formation ambitieuse conduite par SILAB. Ce bâtiment moderne de quatre étages vise également à garantir des conditions de travail optimales notamment en termes de luminosité, d'acoustique et d'ergonomie des équipements.

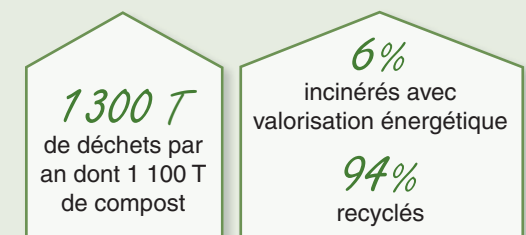
2. Création d'un fonds carbone SILAB

Atteindre l'excellence environnementale est un objectif majeur pour SILAB qui a lancé un fonds carbone interne courant 2018. Le principe de ce cercle vertueux est de fixer un prix à la tonne de CO₂ émise par l'entreprise et de financer ainsi des projets de réduction de son empreinte carbone. Sur cette première année, près de 100 000 euros de projets ont été alloués à la réduction des consommations d'énergie fossile. A titre d'exemples, SILAB a mis en place un module de comptage et de gestion des énergies, un système de gestion des consommations d'air comprimé, une optimisation de la gestion technique centralisée des consommations énergétiques, etc.

3. Politique zéro déchet ultime

En matière de déchets, SILAB a une politique affirmée : zéro déchet ultime.

Un objectif que l'entreprise, en collaboration avec l'ensemble de ses salariés, atteint année après année.



Préserver la biodiversité

Nature 2050 : un engagement durable

Dans la continuité des actions initiées en 2016 et 2017, SILAB poursuit son engagement volontaire dans le programme Nature 2050 en protégeant une surface totale cumulée de 4 800 m² de biodiversité, et ce jusqu'en 2050. Il s'agit de l'équivalent de surface construite par SILAB sur son site depuis 2016. Piloté par CDC Biodiversité, ce programme œuvre en faveur de l'adaptation au changement climatique et de la restauration de la biodiversité sur les territoires des acteurs économiques qui le financent.

SILAB a choisi de soutenir une initiative de restauration des continuités écologiques des cours d'eau en Limousin. Ainsi, avec un début des travaux en décembre 2018, un petit affluent de la Dronne (commune de Busnière-Galant, Haute-Vienne) s'apprête à retrouver son lit naturel. Cet aménagement va limiter la dégradation de la qualité de l'eau et stimuler la biodiversité.



Sensibiliser les salariés à une démarche écoresponsable

1. Des actions de communication

En 2018, SILAB a multiplié les actions de communication et de sensibilisation auprès de ses collaborateurs afin qu'ils pratiquent l'éco-attitude au quotidien.

Le guide des éco-gestes

Ce document précise les informations pratiques, actions menées et réflexes à adopter sur les cinq grands thèmes : l'énergie, l'eau, les déchets, le papier et les déplacements.

Le dépliant "Tri des déchets"

Ce triptyque rappelle les différents types de déchets existants et les lieux de collecte appropriés dans l'entreprise.

La charte développement durable

Cette charte décrit la politique de SILAB en matière de responsabilité sociétale des entreprises, et notamment ses objectifs sur le plan environnemental.

La formation accueil : module environnement

Chaque nouveau collaborateur de l'entreprise est sensibilisé à la démarche environnementale globale de SILAB.

2. Une prime pour les transports alternatifs domicile - travail

Les collaborateurs qui optent pour le vélo, le covoiturage ou le train pour leur trajet domicile-travail reçoivent des indemnités annuelles de la part de l'entreprise qui les soutient ainsi dans leurs pratiques plus écologiques.



Vélo : 105€
par personne en moyenne



Covoiturage : 255€
par personne en moyenne



Train : 428€
par personne en moyenne

3. SILAB collecte !

Depuis plusieurs années, l'entreprise a installé, pour répondre aux besoins des Silabiens, une zone de tri des déchets nommée SILAB collecte. Des conteneurs y sont disposés pour collecter piles, néons, ampoules et cartouches d'imprimantes. Début 2018, SILAB a complété sa palette de déchets en signant un nouveau partenariat avec « La boîte à papiers », une entreprise locale basée à Limoges. La collecte est aujourd'hui étendue aux canettes aluminium, bouteilles et gobelets plastiques. Enfin, les bouchons plastiques sont collectés en faveur de l'association VML (Vaincre les maladies lysosomales).



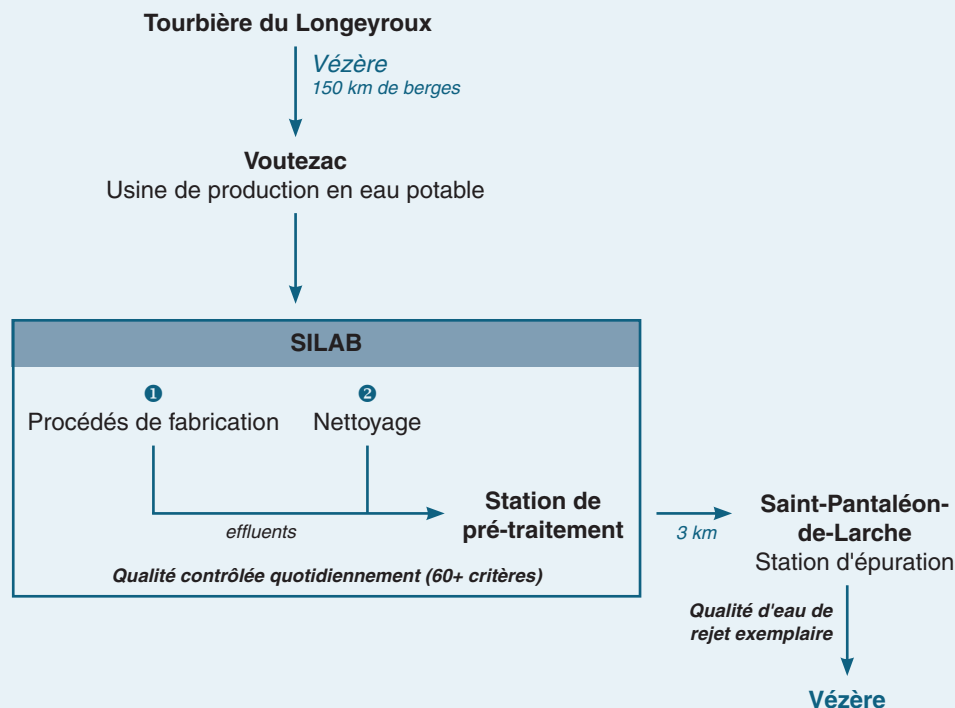
L'eau, une ressource maîtrisée

Précieuse, parfois rare mais renouvelable, toujours vulnérable, l'eau est la première ressource naturelle de notre planète. Essentielle à toute forme de vie, elle est répartie inégalement à la surface du globe. Quelle que soit la disparité de cette répartition, il faut en assurer la quantité et la qualité, limiter la pollution et protéger les milieux aquatiques.

Parce que l'eau est un constituant majeur de la peau (70%), SILAB a donc choisi ce milieu physiologique pour produire ses actifs naturels cosmétiques et en maximiser l'efficacité. Solvant d'extraction privilégié, l'eau fait l'objet de toutes les attentions dans l'entreprise pour en limiter sa consommation, maintenir la qualité et préserver les éco-systèmes naturels.

Il était une fois... l'eau de SILAB

C'est à moins de 70 km à vol d'oiseau de son site, dans les contreforts du Massif central, au cœur de la Haute-Corrèze, sur le plateau de Millevaches que la tourbière du Longeyroux donne naissance à la rivière Vézère. Au milieu d'une biodiversité importante, ce pays des mille sources est à l'origine de l'eau qui alimente le site de SILAB.



Limiter la consommation

SILAB applique une politique rigoureuse de consommation d'eau qui lui permet de rester à des niveaux de consommation d'« eau directe » (eau issue du réseau de distribution moins l'eau rejetée en station) parfaitement maîtrisés (inférieure à 1 000 m³ par an) sur le site.

1. Continuer les efforts au niveau des nettoyages industriels

En 2017, les équipes ont travaillé sur l'optimisation des nettoyages automatisés (nettoyage en place) des cuves de l'unité de production UP3 et de l'unité de production de biotechnologies. Des économies d'eau de respectivement 11% et 44% ont pu y être atteintes. En 2018, un état des lieux a été mené sur l'unité de production à grand volume UP2 pour identifier les axes d'amélioration. Les mesures d'optimisation sont planifiées sur 2019. En 2018 toujours, SILAB s'est dotée d'un nouveau système de lavage qui divise par 10 la consommation d'eau utilisée lors du nettoyage des conditionnements internes.

2. Sensibiliser les collaborateurs à la thématique de l'eau

SILAB a également réalisé des actions de sensibilisation envers ses collaborateurs lors de la journée internationale de l'eau en mars 2018. En parallèle de deux expositions sur l'eau organisées avec l'Agence de l'eau, un défi collectif autour des économies d'eau, mené sur une semaine, a été relevé par l'ensemble des équipes et le double objectif a été atteint : une consommation d'eau domestique diminuée (-16 %) et l'acquisition de bons réflexes au quotidien par des Silabiens toujours très impliqués.

Jérôme LE DAVADIC, chargé d'interventions Milieux Aquatiques & Agriculture, Agence de l'eau Adour-Garonne témoigne « **L'Agence de l'Eau Adour-Garonne accompagne techniquement et financièrement les projets d'amélioration de la qualité de l'eau et de restauration des milieux aquatiques. Conscient de son impact, SILAB a, de son propre chef ou accompagnée d'experts, initié de nombreuses actions afin de limiter sa consommation d'eau, d'améliorer la qualité ou encore de restaurer les milieux aquatiques en Limousin** ».

Sans compromis sur la Qualité

1. Le contrôle de l'eau

L'eau est une matière première naturelle qui nécessite, comme les autres, une totale maîtrise. Afin de garantir la qualité du produit et la sécurité des équipements, et éviter tout aléa, des procédés de traitement de l'eau en amont des unités de production permettent d'assurer et d'utiliser une qualité d'eau constante. Qu'elle soit « de ville », adoucie ou osmosée, l'eau doit répondre à un contrôle qualité régi par des spécifications très strictes. Pour une bonne réactivité, certaines mesures en ligne ont été automatisées : turbidité, conductivité, température. En plus des analyses microbiologiques réalisées en interne, un contrôle par un laboratoire indépendant valide l'absence de pathogènes dans les différentes qualités d'eau.



2. La qualité des eaux de rejet

SILAB contribue à limiter les impacts de ses rejets en pré-traitant ses effluents. Rejetés dans le réseau d'assainissement, ils seront à nouveau traités par la station d'épuration locale avant d'être distribués dans le milieu naturel, avec une qualité largement supérieure aux seuils officiels autorisés.

D'ailleurs, en 2018, la station de pré-traitement de SILAB a fêté ses 10 ans de fonctionnement. Avec des investissements conséquents (plus de 300 000 euros de rénovation), une équipe technique accompagnée d'experts du domaine se charge de son suivi et de son optimisation. Sur la période 2015-2020, SILAB s'est fixée un objectif ambitieux de 50% de réduction de la charge polluante en DCO (Demande chimique en oxygène). La moitié du chemin a été fait avec une diminution de 25% de la charge entre 2015 et 2018. Une dynamique à maintenir !

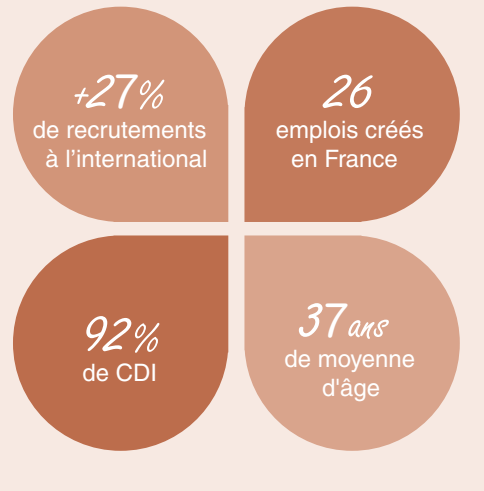
Rétablir la continuité des cours d'eau en Limousin

En parallèle de ces actions d'économies d'eau sur son site, SILAB investit également dans la restauration des continuités écologiques et des cours d'eau dans la région. C'est dans ce cadre que SILAB s'engage dans le programme Nature 2050 (cf. article p.9).

L'attention portée aux femmes et aux hommes

Egalité et diversité : une politique sociale responsable

Les équipes SILAB sont dynamiques et expertes, prêtes à relever les défis qu'impliquent les voies de l'innovation permanente. Dans ce contexte, l'entreprise tient à offrir à tous ses collaborateurs des conditions de travail optimales afin qu'ils mènent à bien leur mission et s'épanouissent professionnellement. En ligne avec sa politique sociale décrite dans sa charte ressources humaines, une attention particulière est portée à chaque femme et chaque homme qui œuvrent au quotidien pour faire de SILAB une entreprise en pleine croissance.



1. *L'égalité femmes - hommes*

Les profils débutants - femme ou homme - sont recrutés par SILAB dans des conditions salariales strictement identiques. Sur les profils plus expérimentés, elles sont uniquement déterminées en fonction du poste et de l'expérience.

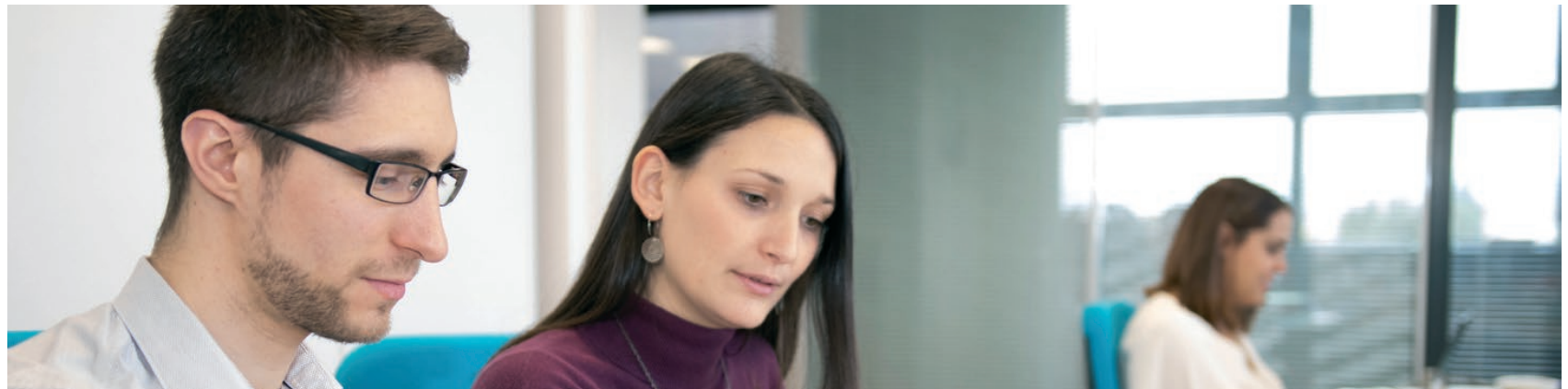
De plus, il semble que, de manière générale, les carrières scientifiques et technologiques attirent moins les jeunes étudiantes. C'est loin d'être le cas chez SILAB qui a été sollicitée en 2018 pour faire témoigner des collaboratrices issues des départements industriel, commercial ou R&D dans des collèges et lycées afin de partager avec les jeunes élèves l'intérêt de leurs métiers.



2. *Intégration des personnes en situation de handicap*

SILAB favorise l'intégration de personnes en situation de handicap par le recrutement de salariés, d'intérimaires et de stagiaires et par des contrats avec des établissements d'insertion.

Cette démarche est renforcée par différentes actions qui incluent la formation de salariés à des études de poste, la collaboration avec la médecine du travail pour des aménagements de conditions de travail, la rencontre avec des acteurs du secteur (Cap emploi, AGEFIPH, etc.) ou encore la participation à des manifestations sur le thème du handicap (par exemple, la semaine du handicap).



La formation

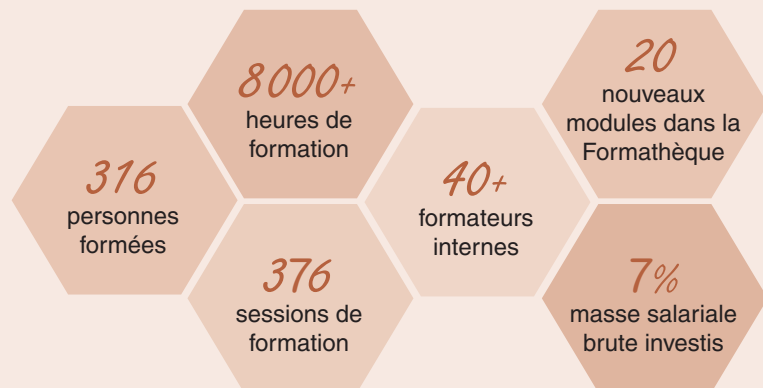


1. Une promotion d'alternants encadrés par des tuteurs formés

« SILAB fait grandir les jeunes talents » telle est la volonté de l'entreprise. A la rentrée 2018, neuf étudiants en alternance préparant des diplômes de niveau Bac+2 à Bac+5 ont rejoint différents départements de l'entreprise. Avec les trois jeunes chercheurs qui réalisent actuellement leur thèse CIFRE (Conventions industrielles de formation par la recherche) de trois ans en collaboration avec un laboratoire public, cela porte à 2,4% l'effectif que consacre l'entreprise à la formation d'alternants.

Chaque jeune est encadré par un tuteur, formé par un organisme extérieur, favorisant ainsi la transmission efficace des savoirs et des compétences.

2. En quelques chiffres



La santé et la sécurité au travail, une démarche préventive et collaborative

1. La gestion de la co-activité

SILAB donne la priorité à la santé et à la sécurité de ses collaborateurs. Avec son développement continu, nombreux sont les chantiers simultanés sur le site. Prévenir en amont les risques inhérents à chaque construction et les intégrer dans les activités quotidiennes de l'entreprise est primordial.

Ainsi, les critères de sécurité sont étudiés dès la rédaction du cahier des charges, au-delà même du cadre réglementaire. Des visites terrains sont effectuées régulièrement pour vérifier la conformité des chantiers, réévaluer les risques et identifier le cas échéant des pistes d'amélioration.



2. L'ergonomie au poste

Au-delà de la prévention, SILAB s'occupe de cas de collaborateurs contraints à des restrictions de poste suite à des impératifs de santé. Après une étude minutieuse d'éventuels points d'amélioration, les équipes Santé - Sécurité peuvent faire appel à des experts (médecine du travail, ergonome du travail, sociétés d'équipements expertes) afin de proposer les solutions les plus adaptées à un aménagement de poste personnalisé. Enfin, un suivi est mis en place avec le collaborateur pour s'assurer de ses bonnes pratiques. En 2018, l'entreprise a permis à deux personnes de garder leurs activités.

3. Santé - Sécurité : la contribution du CSE

Chez SILAB, c'est collaboratif ! Des membres du Comité social économique (CSE) préalablement formés à l'exercice sont spécifiquement en charge des sujets Santé - Sécurité au travail. Ils réalisent quatre fois par an, avec la Direction et les équipes Santé - Sécurité, un état des lieux des conditions de travail dans l'entreprise : taux de fréquence des accidents, analyse des situations à risque, sécurité au niveau des grands chantiers, hygiène au travail, etc. Ces réunions s'achèvent par une visite de terrain qui valide la bonne intégration des mesures de sécurité et d'ergonomie dans un environnement de haut niveau technologique.

4. L'animation Santé « Manger - Bouger »



En juillet 2018, l'équipe Santé a organisé une semaine sur le thème « Manger - Bouger » à destination des collaborateurs. Rythmée par des animations diététiques (livraison de corbeilles de fruits de production locale, repas diététique, etc.) et sportives (cours de sport sur le site, challenge podomètres, trajets domicile-travail à vélo, etc.), cette semaine très conviviale a rappelé, à tous, les bons réflexes à adopter pour préserver sa santé au quotidien !

Le partage de valeurs

Les initiatives de l'entreprise

1. Accompagner les jeunes chercheurs

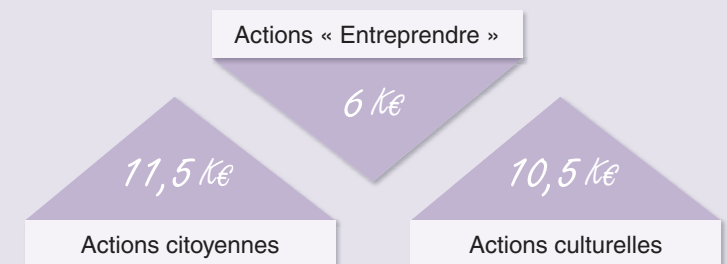
La Fondation d'Entreprise SILAB - Jean PAUFIQUE a pour objectif d'apporter un soutien actif et constant à la Recherche fondamentale et appliquée au diagnostic, au pronostic et au traitement des pathologies dermatologiques, et plus particulièrement, des cancers de la peau. En juin 2018, à l'occasion de sa journée annuelle, la Fondation a rassemblé près de 120 personnes dans les locaux de la société SILAB, pour la présentation de sa 11^e lauréate, Joudi BAKAR, et de son projet de recherche appliquée aux pathologies dermatologiques. Son projet K~SyLAB (Kératinocytes - Synthèse Lipidique et Altérations de la Barrière) est dédié au « Diagnostic de la barrière cutanée pathologique : approche multimodale de la biosynthèse lipidique sur modèles cellulaires ». Ses études sont menées au sein de l'Unité Universitaire Interdisciplinaire Lip(Sys)² : Lipides, Systèmes analytiques et biologiques, rattachée à l'université Paris Sud, Faculté de pharmacie, sous la direction du Professeur Arlette BAILLET-GUFFROY et de Madame Rime MICHAEL-JUBELI.



2. Soutenir le dynamisme de son territoire

Mécénat

Fortement ancrée dans sa région, SILAB apporte un soutien régulier aux initiatives locales notamment dans le domaine culturel (Festival du cinéma de Brive, Foire du livre de Brive, Festival de la Vézère), et parfois plus ponctuellement, comme par exemple l'aide au financement des travaux de rénovation de l'Hôtel de Préfecture de Tulle.



Sponsoring sportif

En complément du sponsoring des équipes féminines et masculines de rugby du CABCL - Club Athlétique Brive Corrèze Limousin, SILAB a également soutenu en 2018 certaines associations sportives du territoire à hauteur de 26 500 euros.

SILAB a 35 ans. Ce sont 35 années de développement continu pendant lesquelles l'entreprise a su grandir à tous les niveaux : son site, ses équipes, ses compétences, etc. Elle bénéficie aujourd'hui de la richesse de cette longue expérience et la partage en retour avec générosité et volontarisme. Cet esprit de partage, de solidarité présent dans l'entreprise est diffusé vers ses parties prenantes, sur son territoire et est dignement porté par ses collaborateurs qui le traduisent de la plus belle des manières.

Les initiatives des Silabiens

1. Encourager la solidarité

Les collaborateurs de SILAB n'hésitent pas à solliciter la Direction pour obtenir son soutien financier en faveur d'associations dont ils sont membres à titre personnel. Ainsi, en 2018, SILAB a versé 11 300 euros pour des actions culturelles et sportives, à l'initiative de salariés.

Les Silabiens sont généreux. Leur solidarité peut également s'exprimer sous la forme de dons. En 2018, une mobilisation a eu lieu pour soutenir « Tongasoa Zazakely », une association qui vise à améliorer le confort des enfants malgaches et dont la présidence est représentée par une collaboratrice de SILAB. Grâce à la solidarité de tous, plus de 200 kg de marchandises (jeux, fournitures scolaires, textiles, etc.) ont été récoltés dans l'entreprise et ajoutés au container à destination de Madagascar.



2. Actions du CSE pour des œuvres sociales

En plus du Père Noël Vert, initiative portée par le Secours Populaire qui permet chaque année de récolter de nombreux cadeaux pour des enfants et familles en difficulté, le CSE de SILAB a également invité les collaborateurs en 2018 à participer à des courses visant à la collecte de fonds en faveur d'associations.

Trail de la Truffe
au bénéfice de la lutte contre la sclérose en plaques

Trail de la Paix
au profit du « Mouvement de la Paix »

La « Briviste »
et la « Gaillarde »
respectivement au profit de la recherche contre le cancer du sein et le cancer de la prostate

Le partage d'information avec ses parties prenantes

1. Evaluations sur la politique RSE de SILAB

Les actions de SILAB en termes de Responsabilité Sociétale de l'Entreprise et de Qualité, Sécurité et Environnement sont régulièrement auditées et évaluées par ses clients. Les plateformes d'évaluation telles que Sedex, EcoVadis ou CDP invitent, tous les ans, l'entreprise à répondre à des questionnaires rigoureux sur des thématiques environnementale, sociétale, éthique et sociale.



Après le statut Gold attribué en 2017 par EcoVadis, l'organisation à but non lucratif CDP a reconnu, en 2018, l'exemplarité de SILAB dans sa lutte contre le changement climatique en lui attribuant la note A- (score moyen du secteur : D). L'entreprise s'élève ainsi au rang des leaders du classement et atteint le meilleur score possible pour une PME selon la définition du CDP.

Le réseau LED, Lien Entreprises Durables (anciennement connu sous le nom Limousin Entreprises Durables) a, quant à lui, renouvelé le niveau 5/5 de SILAB en 2018, soit le niveau « Exemplarité ». C'est une preuve de la forte implication de l'entreprise dans une démarche de qualité et d'amélioration continue inscrite au cœur de son engagement RSE. Les auditeurs ont notamment insisté sur l'« alchimie rare » qui existe chez SILAB.

Ces retours très positifs et encourageants poussent l'entreprise à se dépasser et partager sa politique RSE.

2. Le partage des initiatives



Avec une forte volonté de transparence envers toutes ses parties prenantes, SILAB partage, tout au long de l'année, ses engagements et ses actions de développement durable lors d'événements spécialisés : une conférence au *Sustainability Corner* du salon in-cosmetics Global et une présentation dédiée pendant les NYSCC - Suppliers' Day. Dans l'univers du digital, le rapport de développement durable est en ligne dans la rubrique « Engagements » du site www.silab.fr. De plus, SILAB rappelle régulièrement ses engagements en termes de RSE à travers les publications sur ses réseaux sociaux.

Nous remercions toutes les personnes qui ont contribué à l'élaboration de ce rapport de développement durable, tout particulièrement nos collaborateurs et nos partenaires qui se sont engagés à nos côtés pour créer ce document. Nous croyons fortement que le succès continu de notre société et nos pratiques seront créateurs de valeurs partagées pour les clients et la communauté que nous servons.

Ce rapport de développement durable est édité par SILAB.

Directeur de la publication : Xavier GAILLARD

Rédactrice en Chef : Emilie LASJAUNIAS

Conception et réalisation : département Communication de SILAB

Ce support d'informations est disponible sur notre site internet www.silab.fr ou sur simple demande auprès de votre interlocuteur SILAB habituel.



B.P. 213 - 19108 Brive Cedex - France --- Usine : Z.I. de la Nau - 19240 Saint-Viance
Tél. : +33 (0)5 55 84 58 40 - Fax : +33 (0)5 55 84 95 64 - e-mail : silab@silab.fr - www.silab.fr